



**CENTRE RÉSEAU**  
**SUDOC-PS ALSACE**

**bnu**  
strasbourg

# Collections divisées en sections

# Collections regroupant des sous-collections

Mise à jour : février 2021

# Collection divisée en sections

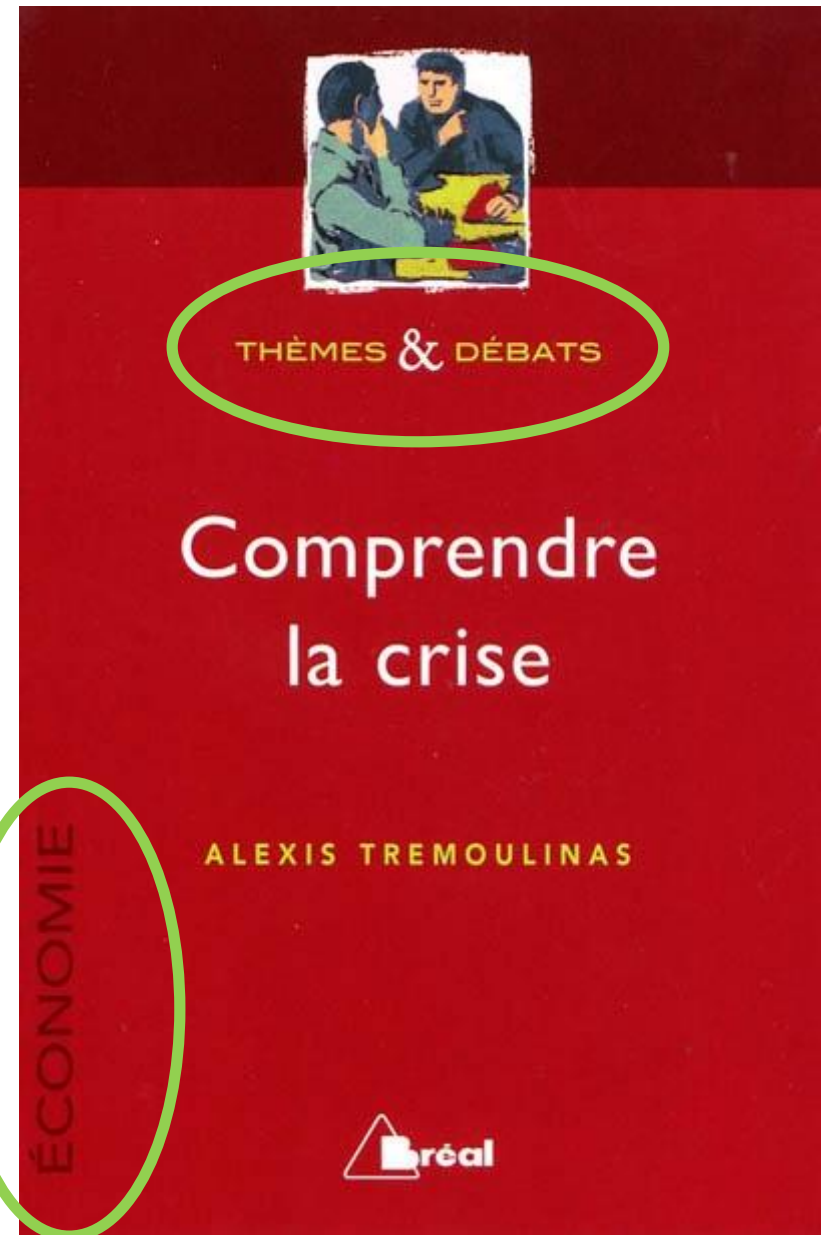
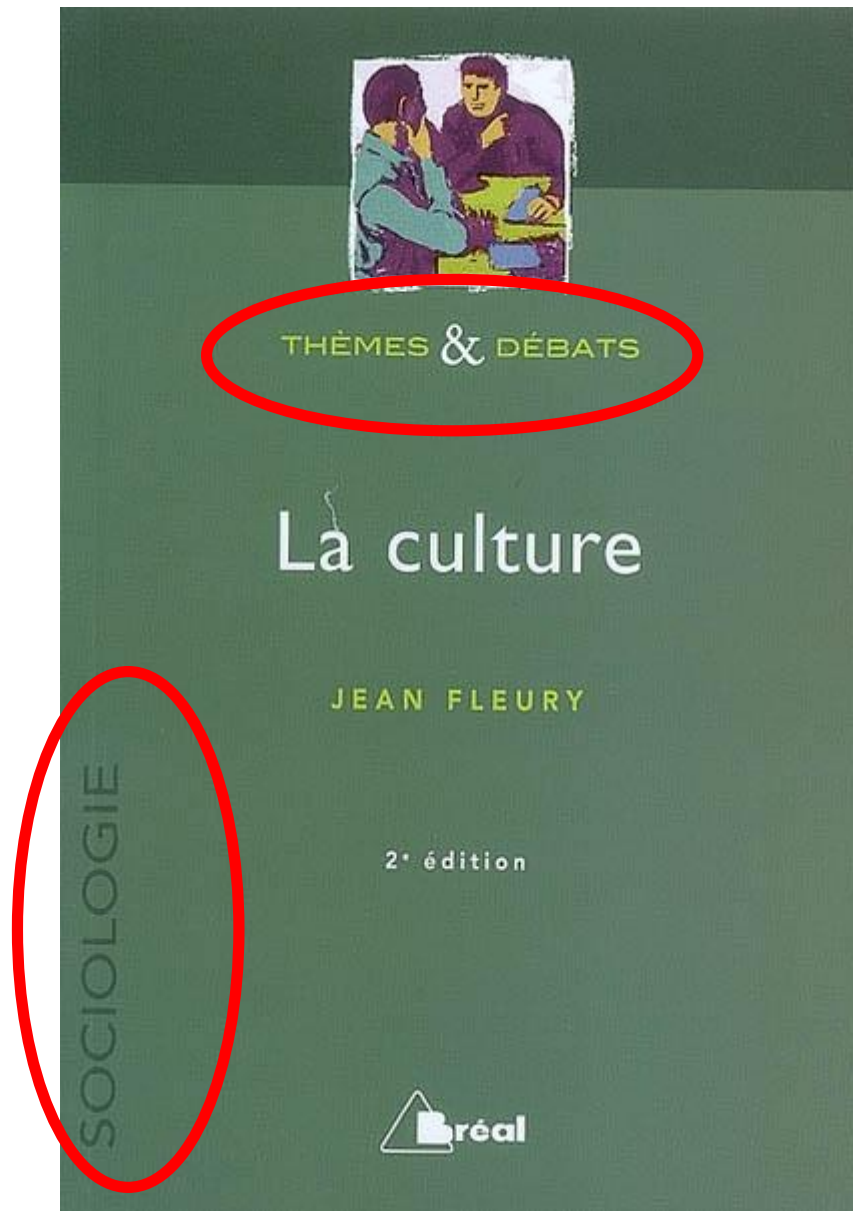
## *Définition d'une section*

Une section est une division, numérotée ou non, d'une collection qui n'a pas d'existence autonome sans ses sections.

La section a toujours un titre dépendant du titre de la collection.

La section peut être introduite par le mot « série » ou « section », suivi ou non d'un titre particulier.

# Exemple



# Collection comportant des sous-collections

## *Définition d'une sous-collection*

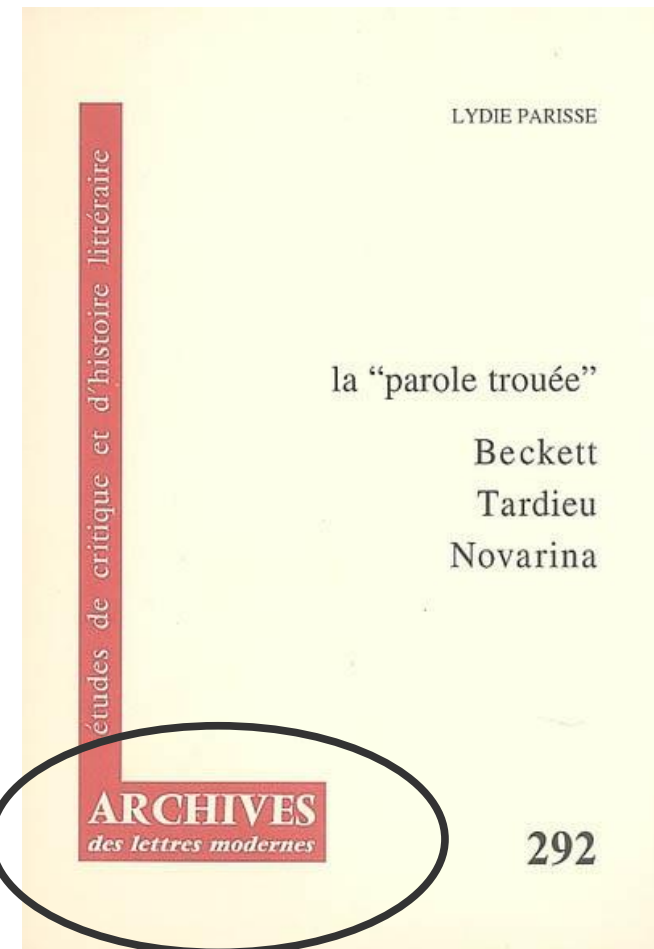
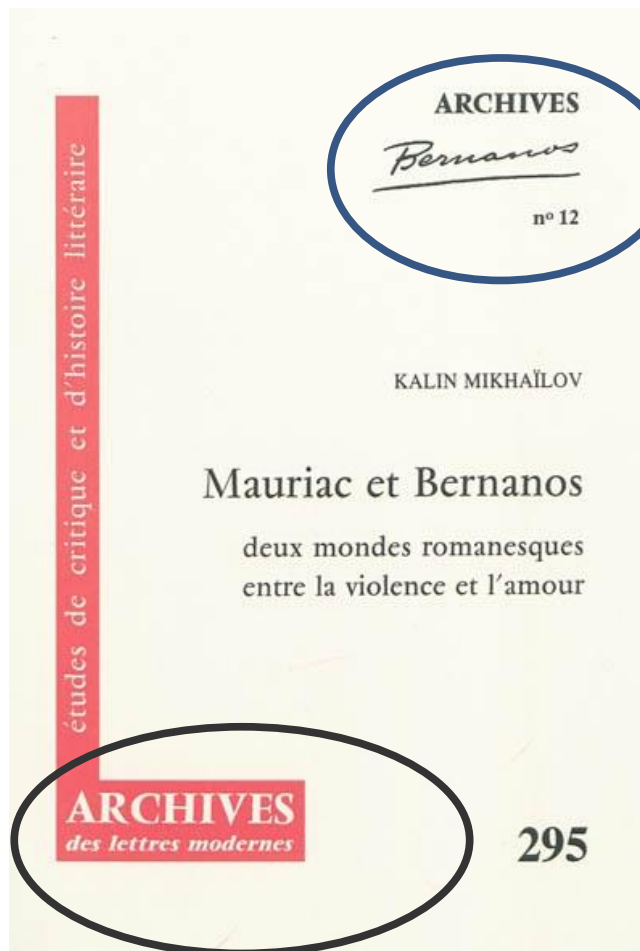
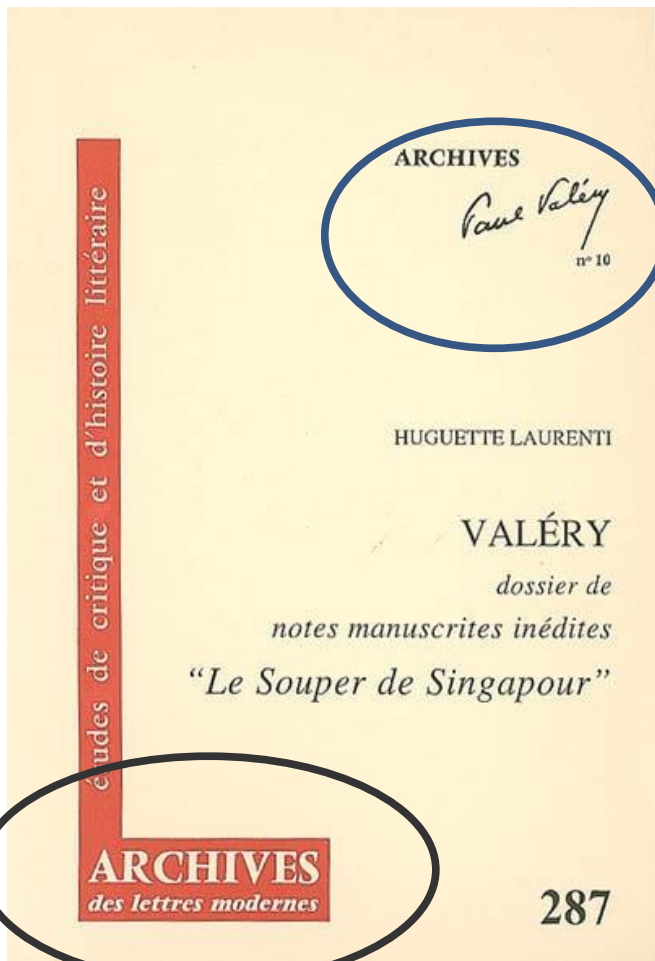
Une sous-collection est un sous-ensemble, numéroté ou non, d'une collection principale.

Une collection comportant des sous-collections a une existence autonome.

Une collection peut avoir une ou plusieurs sous-collections.

Une sous-collection peut avoir un titre autonome ou dépendant.

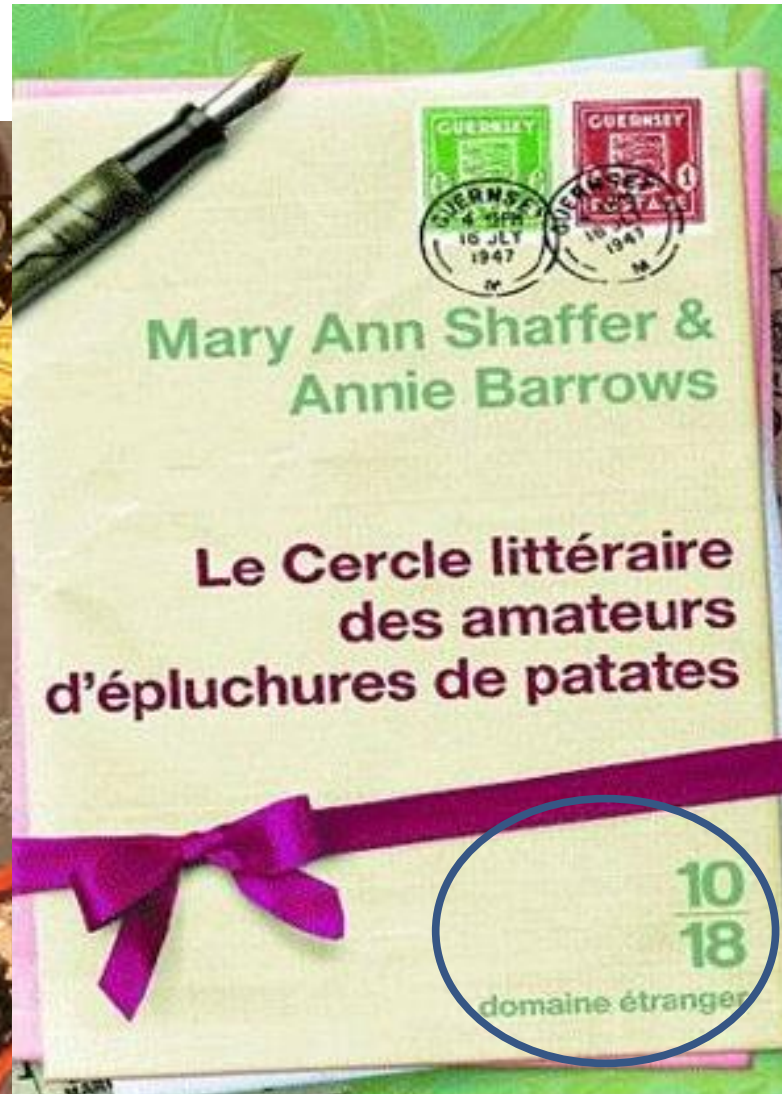
# Exemple 1 : titre autonome



En noir : mention de collection

En bleu : mention de sous-collection

Exemple 2 :  
titre dépendant



"*Beloved* est une inscription gravée sur une tombe : le nom d'un fantôme. Celui d'une petite fille égorgée par sa mère, une esclave noire évadée d'une plantation en 1870.

Un cr...  
détres...  
mains...  
d'un t...  
de Toni Morrison (Prix Pulitzer 1988) conte la folie de l'esclavage bien plus puissamment que les *Racines* les plus noires."

Christophe Tison  
*Glamour*, 1990

Traduit de l'anglais  
par Hortense Chabrier et Sylviane Rué

"Domaine étranger" dirigé  
par Jean-Claude Zylberstein

97561-5

ISBN 2-264-01957-3



9 782264 019578

2378

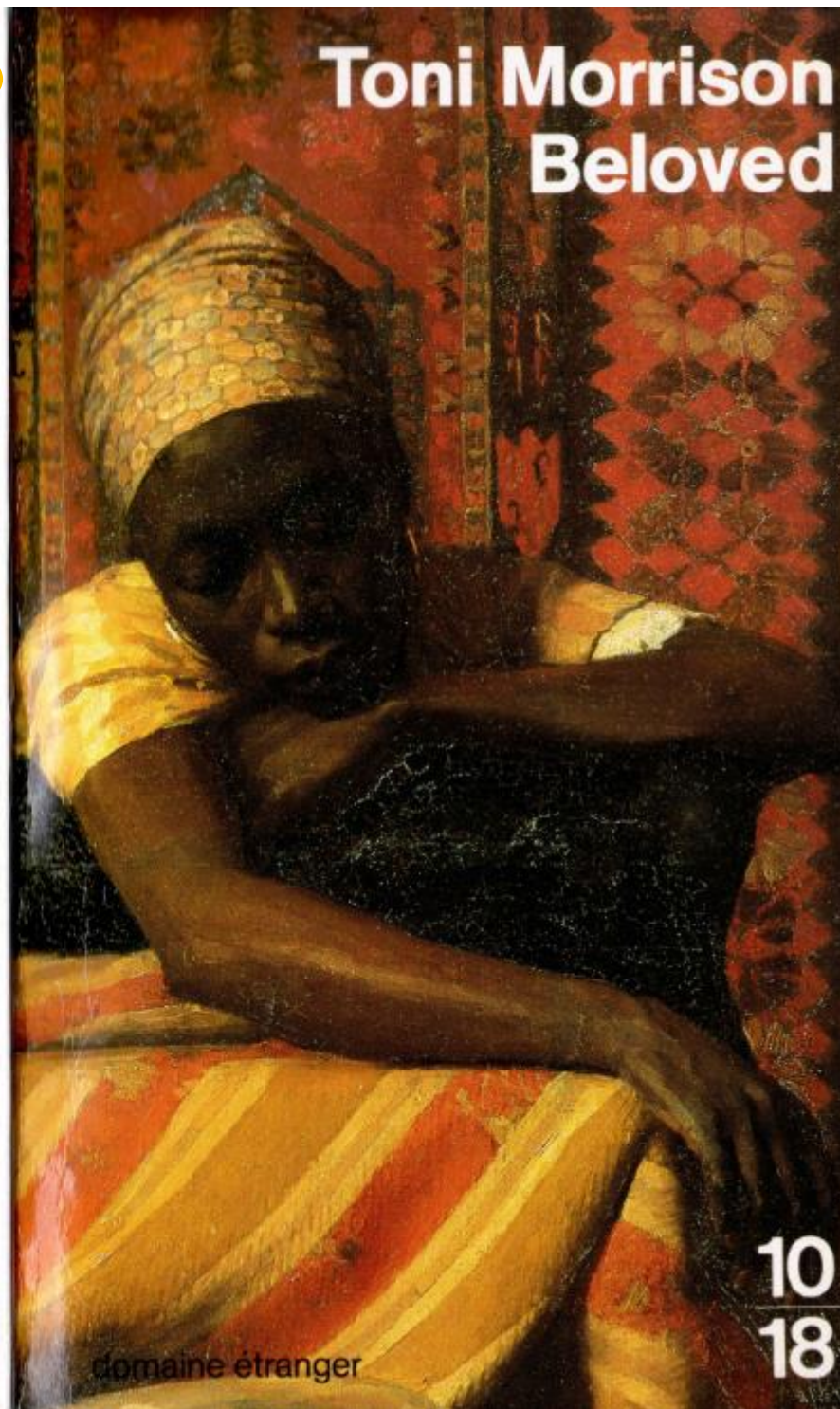
loved

Toni Morrison

Le Repos du modèle (détail) par Rémy Cooghe  
Roubaix, musée municipal © Giraudon

10

18



10  
18

domaine étranger